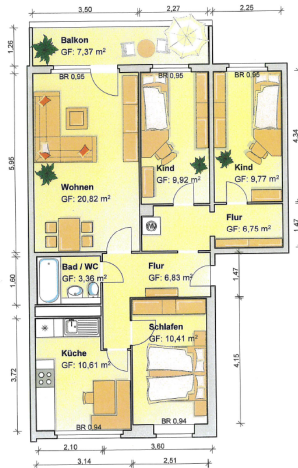


SCHICKE 4 RAUM WOHNUNG AUF DEM KRANZBERG :-)

BERTOLT-BRECHT-STRASSE 24 IN 08412 WERDAU

4-Raum-Wohnung mit ca. 80,56 m² in Kranzberg

Frei ab sofort



Wohnungsnummer	5-139/24/7
Wohnfläche	ca. 80,56 m ²
Räume	4
Etage	3. Obergeschoss
Kaltmiete	403,00 €
Betriebskosten kalt	161,00 €
Betriebskosten warm	177,00 €
Gesamtmiete	741,00 €
Kaution	806,00 €
Energieausweis	KEIN
	Baujahr 1983

Merkmale:

Balkon, Bad mit Wanne

Lage:

Das Mietobjekt liegt gut angebunden an öffentliche Verkehrsmittel unweit des Werdauer Zentrums mit seinen Einkaufsmöglichkeiten, Arztpraxen sowie Kindertagesstätten und Schulen. Für den ganzjährigen Badespaß erreichen Sie das „Weralu“, Werdau's bekanntes Hallen- und Freibad, in wenigen Gehminuten. Die Stadt Zwickau erreichen Sie über die B175 in 10 Autominuten.

Ihr persönlicher Kontakt

Turnhallenstraße 2 · 08412 Werdau
 Ansprechpartnerin Doreen Fritzsche
 Telefon 03761 8904 27
 E-Mail fritzsche@werdau-ggv.de