

## 2 RAUM WOHNUNG IN RUHIGER LAGE MIT BALKON

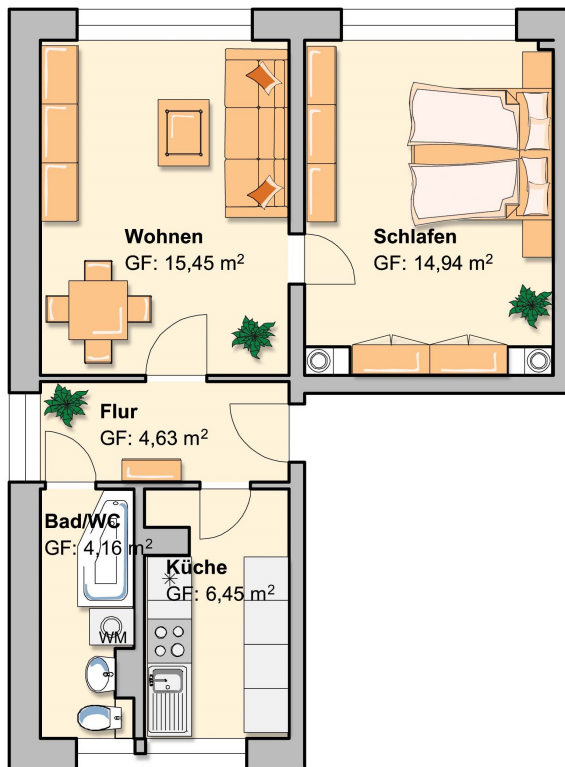
GABELSBERGER STRASSE 26 IN 08412 WERDAU

2-Raum-Wohnung mit ca. 47,87 m<sup>2</sup> in zentrumsnah

Frei ab sofort



Wohnungsnummer	5/232/26/1
Wohnfläche	ca. 47,87 m <sup>2</sup>
Räume	2
Etage	Erdgeschoss
Kaltmiete	287,00 €
Betriebskosten kalt	86,00 €
Betriebskosten warm	96,00 €
<b>Gesamtmiete</b>	<b>469,00 €</b>
Kaution	574,00 €
Energieausweis	V, GAS, 96,10 kWh/(m <sup>2</sup> *a)
	Baujahr 1974



### Merkmale:

Balkon, Bad mit Wanne

### Ausstattung:

Vor Mietbeginn erfolgen noch Maler- und Bodenlegearbeiten.

### Lage:

Das Mietobjekt befindet sich unweit des Werdauer Stadtzentrums. Einkaufsmöglichkeiten und Arztpraxen befinden sich im direkten Umfeld. Schulen und Kindertagesstätten sind gut zu Fuß erreichbar. Öffentlichen Verkehrsverbindungen sind fußläufig in ca. 5 Minuten erreichbar.

### Sonstiges:

Alle Angaben ohne Gewähr!

### Ihr persönlicher Kontakt

Turnhallenstraße 2 · 08412 Werdau  
 Ansprechpartnerin Nancy Köstner  
 Telefon 03761 890425  
 E-Mail koestner@werdau-ggv.de