

2 RAUM WOHNUNG IN RUHIGER LAGE

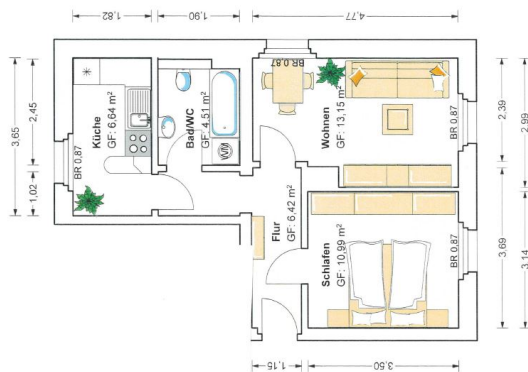
JOSEPH-HAYDN-STRASSE 2 IN 08412 WERDAU

2-Raum-Wohnung mit ca. 41,80 m² in Nord

Frei ab sofort



Wohnungsnummer	5/707/2/4
Wohnfläche	ca. 41,80 m ²
Räume	2
Etage	1. Obergeschoss
Kaltmiete	251,00 €
Betriebskosten kalt	75,00 €
Betriebskosten warm	84,00 €
Gesamtmiете	410,00 €
Kaution	502,00 €
Energieausweis	V, GAS, 102,90 kWh/(m ² *a)
	Baujahr 1933



Merkmale:

Bad mit Wanne und Fenster

Ausstattung:

Helle 2 Raum Wohnung, ideal für Naturliebhaber, die stadtnah wohnen möchten.

Lage:

Das Mietobjekt befindet sich in grüner, ruhiger Lage mit Siedlungsscham, am Werdauer Stadtrand.

Das Zentrum mit seinen Einkaufsmöglichkeiten, Arztpraxen sowie Kindertagesstätten und Schulen ist in wenigen Autominuten bzw. fußläufig in 10-15 Minuten erreichbar. Durch die günstige Verkehrsanbindung sind die Städte Zwickau und Crimmitschau in ca. 15 Autominuten erreichbar.

Sonstiges:

Alle Angaben sind ohne Gewähr!

Ihr persönlicher Kontakt

Ansprechpartner	GGV GmbH Werdau
Telefon	03761 / 8904 - 0
E-Mail	info@werdau-ggv.de