

3-RAUM-WOHNUNG IN ZENTRALER LAGE!

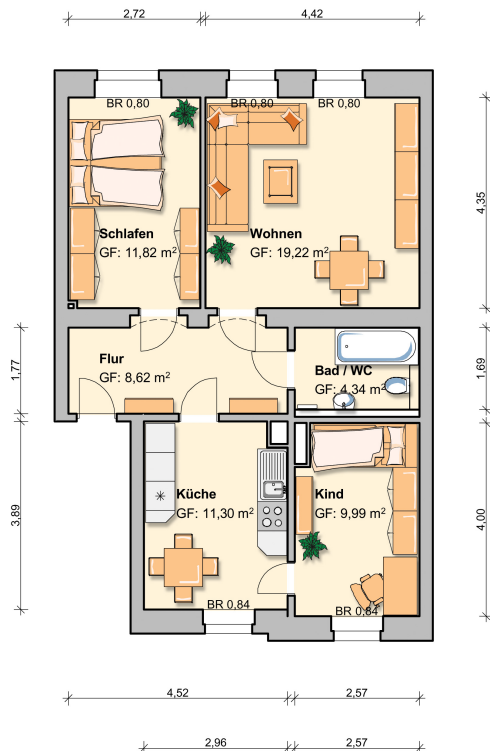
RATHENAUSRASSE 25 IN 08412 WERDAU

3-Raum-Wohnung mit ca. 64,75 m² in Bahnhofsvorstadt
Frei ab sofort



Wohnungsnummer	5/451/25/2
Wohnfläche	ca. 64,75 m ²
Räume	3
Etage	1. Obergeschoss
Kaltmiete	380,00 €
Betriebskosten kalt	116,00 €
Betriebskosten warm	129,00 €
Gesamtmiete	625,00 €
Kaution	760,00 €
Energieausweis	V, GAS, 158,70 kWh/(m ² *a) Baujahr 1912

Rathenaustraße 25
1. Obergeschoss / rechts
65,29 m²



Merkmale:

Bad mit Wanne

Lage:

Das Mietobjekt befindet sich ca. 3 Autominuten vom Werdauer Stadtzentrum entfernt, in bahnhofsnähe. Durch die günstige Anbindung von Bus und Zugverkehr sind die Städte Zwickau und Crimmitschau in ca. 15 Minuten, Leipzig in ca. 1,5 Stunden erreichbar. Der Autobahnzubringer Westtrasse zu den Autobahnen A4 (Erfurt/Dresden und A72 (Chemnitz/Hof) ist ca. 3 Autominuten entfernt.

Sonstiges:

Alle Angaben ohne Gewähr!

Ihr persönlicher Kontakt

Turnhallenstraße 2 · 08412 Werdau
Ansprechpartnerin Nancy Köstner
Telefon 03761 890425
E-Mail koestner@werdau-ggv.de